



STRUČNÁ ÚVODNÁ PRÍRUČKA





STRUČNÁ ÚVODNÁ PRÍRUČKA

Poznámky a varovania

 **POZNÁMKA:** POZNÁMKA uvádza dôležité informácie, ktoré umožňujú lepšie využitie počítača.

 **VAROVANIE:** VAROVANIE naznačuje, že existuje riziko poškodenia hardvéru alebo straty údajov a ponúka vám spôsob, ako problému zabrániť.

Informácie v tejto príručke sa môžu zmeniť bez predchádzajúceho upozornenia.

© 2009 Dell Inc. Všetky práva vyhradené.

Akákoľvek reprodukcia týchto materiálov bez písomného povolenia spoločnosti Dell Inc. je prísne zakázaná.

Obchodné známky použité v tomto texte: *Dell*, logo *DELL* a nápis *YOURS IS HERE* sú obchodné známky spoločnosti Dell Inc.; *Ubuntu* a logo *Ubuntu* sú registrované obchodné známky spoločnosti Canonical Ltd.

Ostatné obchodné známky a obchodné názvy sa v tejto príručke môžu používať ako odkazy na spoločnosti, ktoré si uplatňujú nárok na tieto známky a názvy ich výrobkov. Spoločnosť Dell Inc. sa zrieka akéhokoľvek nároku na vlastníctvo iných než vlastných obchodných znáмок a obchodných názvov.

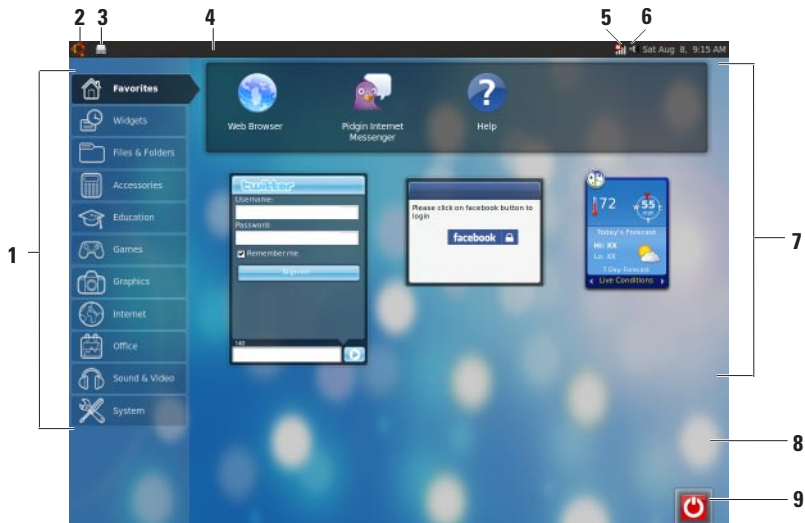
Obsah





O vašej pracovnej ploche systému Ubuntu	4
Hlavné menu	6
Začínáme so systémom Ubuntu	8
Pripojenie na internet	8
Prehliadanie internetu	9
Odosielanie rýchlych správ	12
Vytváranie súborov a priečinkov	12
Prenos údajov	17
Nastavenie systémových preferencií	17
Prepnutie do režimu klasickej pracovnej plochy	19
Základne skratky systému Ubuntu	20
Preinštalovanie operačného systému	21

O vašej pracovnej ploche systému Ubuntu

O vašej pracovnej ploche systému Ubuntu

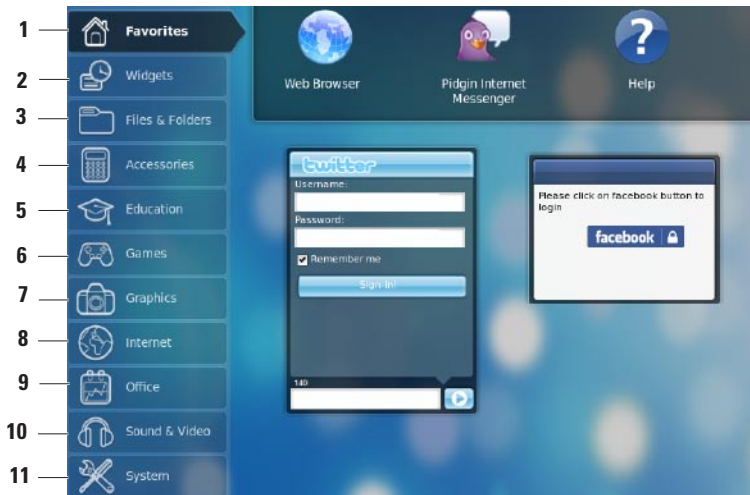
Program Ubuntu Netbook Desktop sa spustí, keď zapnete váš počítač.




- 1 Hlavné menu** — Poskytuje prístup k aplikáciám a nastaveniam vášho počítača. Kliknite na želanú kategóriu, aby ste zobrazili dostupné aplikácie a nastavenia. Pre viac informácií si pozrite časť „Hlavné menu“ na strane 6.
-  **Domovská ikona** — Kliknutím na ňu minimalizujete všetky otvorené okná a zobrazíte hlavné menu.
- 3 Ikona spustenej aplikácie** — Každá spustená aplikácia je znázornená ikonou na paneli. Kliknite na spustenú aplikáciu, aby ste ju presunuli do popredia.
- 4 Panel** — Poskytuje rýchly prístup k spusteným aplikáciám a k pomocným programom na vašom počítači.
-  **Indikátor stavu siete** — Indikuje, či ste pripojení ku káblovej alebo k bezdrôtovej sieti. Kliknite, aby ste zobrazili zoznam dostupných bezdrôtových sietí. Keď ste pripojení k bezdrôtovej sieti, indikátor zobrazuje sériu stĺpcov, ktoré označujú silu signálu.
-  **Ikona hlasitosti** — Kliknutím nastavíte úroveň hlasitosti, stíšite zvuk alebo zmeníte nastavenia hlasitosti. Nastavovaním posúvača zvýšite alebo znížite úroveň hlasitosti.
- 7 Ikony aplikácie** — Zobrazuje ikony pre aplikácie, ktoré sú k dispozícii v rámci kategórie.
- 8 Pracovná plocha** — Kliknite pravým tlačidlom na pracovnú plochu, aby ste zmenili pozadie pracovnej plochy.
-  **Ikona napájania** — Kliknutím na túto ikonu sa odhlásite alebo vypnete váš počítač.

Hlavné menu

Hlavné menu sa skladá z kategórií rôznych aplikácií a nastavení na vašom počítači.




- 1 Favorites (Oblíbené)** — Zobrazuje vaše oblíbené aplikácie. Aby ste pridali aplikáciu do kategórie **Favorites** (Oblíbené), kliknite pravým tlačidlom na aplikáciu a potom kliknite na **Add to Favorites** (Pridať do oblíbených).
 -  Pre viac informácií o systéme Ubuntu si pozrite Ubuntu Help Center. Pre prístup k programu Help Center kliknite na **Favorites** (Oblíbené) → **Help** (Pomocník).
- 2 Widgets (Pomôcky)** — Zobrazuje aplikácie, ktoré vám umožňujú vytvoriť sieť s priateľmi, sledovať oblíbené videá a získavať aktuálne správy o počasí.
- 3 Files & Folders (Súbory a priečinky)** — Táto položka vám umožňuje zobraziť, vytvárať, organizovať a vyhľadávať súbory a priečinky.
- 4 Accessories (Príslušenstvo)** — Zobrazuje nástroje, ako sú textový editor, kalkulačka, nástroj na napáľovanie CD/DVD atď.
- 5 Education (Vzdelanie)** — Zobrazuje vzdelávacie aplikácie, ktoré sú k dispozícii na vašom počítači.
- 6 Games (Hry)** — Zobrazuje hry, ktoré sú k dispozícii na vašom počítači.
- 7 Graphics (Grafika)** — Zobrazuje aplikácie, ktoré zachytávajú, editujú a prenášajú fotografie a videá.
- 8 Internet** — Zobrazuje aplikácie, ktoré môžete použiť počas pripojenia na internet.
- 9 Office (Kancelária)** — Zobrazuje aplikácie spracovania textu, tabuliek a prezentácií.
- 10 Sound & Video (Zvuk a video)** — Zobrazuje aplikácie, ktoré vám umožňujú sledovať filmy a počúvať hudbu.
- 11 System (Systém)** — Zobrazuje aplikácie, ktoré vám umožňujú vykonávať administratívne úlohy a meniť nastavenia vášho počítača.

Začíname so systémom Ubuntu

Pripojenie na internet

Nastavenie bezdrôtovej siete


1. Kliknite na ikonu indikátora stavu siete  na paneli.
2. Zvoľte **Wireless Networks** (Bezdrôtové siete).
3. Pre dokončenie nastavenia postupujte podľa pokynov na obrazovke.

Nastavenie káblovej siete

Pripojte sieťový kábel do sieťového konektora na vašom počítači.

Niektoré sieťové pripojenia si môžu vyžadovať konfiguráciu IP adresy manuálne.

Manuálna konfigurácia IP adresy:

1. Kliknite na **System** (Systém) v hlavnom menu.
 2. Kliknite na **Network Tools** (Sieťové nástroje) v podkategórii **Administration** (Správa).
 3. Zadajte IP adresu a informácie o sieti.
-  **POZNÁMKA:** Pre údaje o IP adrese a informácie o sieti kontaktujte vášho ISP alebo vášho správcu siete.

Prehliadanie internetu

Internetový prehliadač vám umožňuje prehliadať internetové stránky.

Aby ste otvorili internetový prehliadač, kliknite na položku **Internet** v hlavnom menu a potom kliknite na ikonu webového prehliadača.

Tabuľkové prehliadanie

V rámci jedného okna prehliadača môžete otvoriť viacero webových stránok.

Otvorenie novej karty:

1. Otvorte internetový prehliadač:
2. Kliknite na **File** (Súbor) → **New Tab** (Nová karta) alebo stlačte <Ctrl><T>.

Pre zatvorenie karty kliknite na tlačidlo **X** na karte alebo stlačte <Ctrl><W>.

Začíname so systémom Ubuntu

The screenshot shows a web browser window displaying the Dell Support homepage. The browser's address bar shows the URL `http://support.dell.com/`. The page features a navigation menu with options like Shop, Support, and Community, and a search bar. The main content area is titled "Welcome to Dell Support" and includes a sidebar with "Support Options" and a main grid of service tiles: "Drivers & Downloads", "Technical Support", "Order Status", and "Customer Service".

Support Options

- Support Home Page

Drivers and Downloads

- Drivers Home
- Drivers Help
- Dell Supported Operating Systems
- Technical Subscriptions
- Monitor Drivers
- Dell Certified Drivers

Product Support

- Troubleshooting
- Manuals
- System Configuration
- Enterprise Resource Center
- Interactive System Teardowns
- My Product List
- Support History & Status
- Customer Self Repairable Parts
- Express Service Code Converter
- Recall Information

Support by Topic

Get started with Dell Support

- Drivers & Downloads**
I'm looking for drivers and downloads.
- Technical Support**
I need to solve a technical problem.
- Order Status**
I'd like to check the status of my order.
- Customer Service**
I have received my order.

View My History

Top Solutions

- Hot Topics**
Resolve lock-ups or freezes on Studio XPS 13

Additional Resources

- Search for My Problem**
Search Dell's extensive

Done

Záložky

Môžete vytvárať, organizovať a editovať záložky vo vašom internetovom prehliadači.

Vytvorenie záložky:


1. Otvorte internetový prehliadač.
2. Vytvorenie záložky pre stránku alebo pre skupinu kariet:
 - Kliknite na **Bookmarks** (Záložky) → **Bookmark This Page** (Vytvoriť záložku tejto stránky) alebo stlačte <Ctrl><D>.
 - Kliknite na **Bookmarks** (Záložky) → **Bookmark All Tabs** (Vytvoriť záložku pre všetky karty).
3. Napíšte názov záložky.
4. Aby ste záložku uložili, vyberte priečinok z rolovej ponuky alebo vytvorte nový priečinok.
5. Kliknite na položku **Done** (Hotovo).

Ak chcete organizovať a editovať vaše záložky, kliknite na **Bookmarks** (Záložky) → **Organize Bookmarks** (Organizovať záložky).

Pridanie záložiek do kategórie Oblíbené


Záložky webových stránok môžete pridať do kategórie **Favorites** (Oblíbené) priamo z internetového prehliadača.

Ak chcete pridať záložku do kategórie **Favorites** (Oblíbené), otvorte webový prehliadač a použite jednu z nasledujúcich metód:

- Kliknite na **Bookmarks** (Záložky) → **Bookmark in Launcher** (Záložka v spúšťači).
- Stlačte <Ctrl><Shift><D>.
- Kliknite na ikonu .

Odosielanie rýchlych správ

Klient pre odosielanie správ Pidgin vám umožňuje využívať viaceré kontá pre odosielanie rýchlych správ naraz.

Kliknite na položku **Internet** v hlavnom menu, potom kliknite na ikonu Pidgin . Objaví sa okno **Buddy List** (Zoznam priateľov).

Ak otvárate aplikáciu Pidgin prvýkrát, dialógové okno **Accounts** (Kontá) vás vyzve, aby ste pridali kontá.

1. Kliknite na položku **Add** (Pridať) v dialógovom okne **Accounts** (Kontá).
2. V okne **Add Account** (Pridať konto), zadajte požadované informácie a potom kliknite na **Add** (Pridať).
3. Kliknite na položku **Close** (Zatvoriť) v dialógovom okne **Accounts** (Kontá).

Vytváranie súborov a priečinkov

Kategória **Files & Folders** (Súbory a priečinky) v hlavnom menu vám umožňuje zobrazit', vytvárať, organizovať a vyhľadávať súbory a priečinky.

Vytvorenie nového priečinku

Vytvorenie nového priečinku:

1. Kliknite na **Files & Folders** (Súbory a priečinky) v hlavnom menu.
2. Prejdite do želaného priečinku.
3. Kliknite na **File** (Súbor) → **Create Folder** (Vytvoriť priečinok) alebo kliknite pravým tlačidlom a potom kliknite na položku **Create Folder** (Vytvoriť priečinok).
4. Zapište názov priečinku a stlačte <Enter>.

Pridanie záložiek

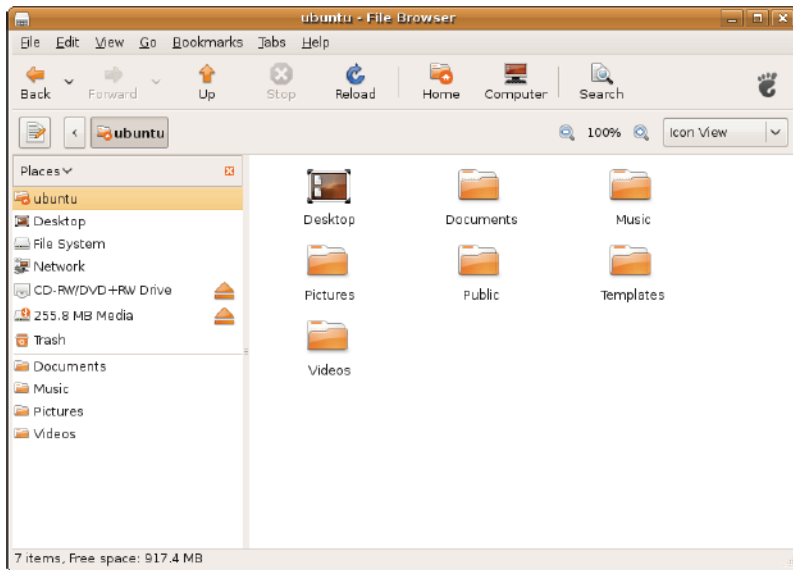
Môžete vytvoriť záložky pre prístup k často používaným priečinkom.

Vytvorenie záložky priečinku:

1. Prejdite k požadovanému priečinku a otvorte ho.
2. Kliknite na **Bookmarks** (Záložky) → **Add Bookmark** (Pridať záložku) alebo stlačte <Ctrl><D>.

Záložka sa objaví v menu **Bookmarks** (Záložky).

Začínáme so systéмом Ubuntu



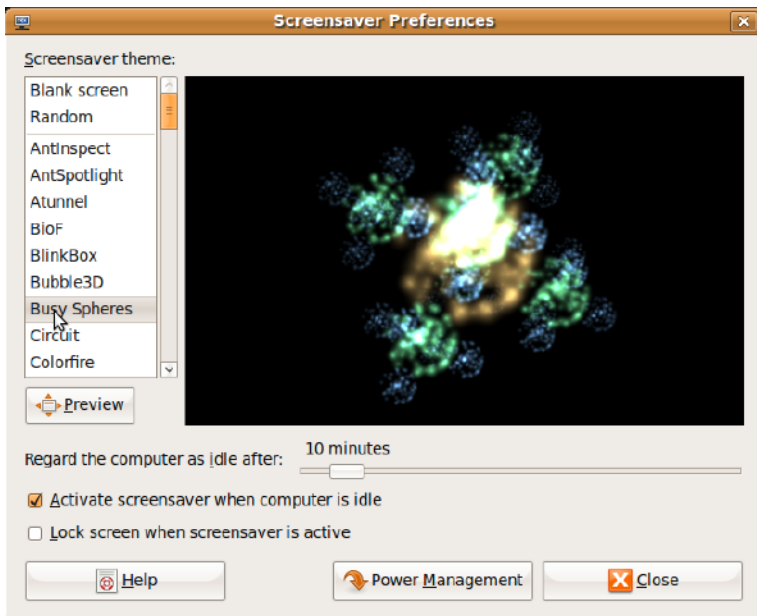
Nastavenie preferencií šetriča obrazovky

Nastavenie preferencií šetriča obrazovky:

1. Kliknite na **System** (Systém) v hlavnom menu.
2. Kliknite na **ScreenSaver** (Šetrič obrazovky) v podkategórii **Preferences** (Preferencie).
Objaví sa okno **ScreenSaver Preferences** (Preferencie šetriča obrazovky).
3. Zvoľte si šetrič obrazovky podľa vášho výberu zo zoznamu **ScreenSaver theme** (Téma šetriča obrazovky).
4. Zmenou polohy posúvača nastavte dobu trvania nečinnosti počítača, po uplynutí ktorej sa má na obrazovke objaviť šetrič.

5. Zvoľte kontrolný rámček **Activate screensaver when computer is idle** (Aktivovať šetrič obrazovky pri nečinnosti počítača).
6. Ak chcete, aby šetrič obrazovky uzamkol obrazovku, zvoľte kontrolný rámček **Lock screen when screensaver is active** (Zamknúť obrazovku po aktivácii šetriča obrazovky).
7. Kliknite na **Close** (Zatvoriť).

Začínáme so systéмом Ubuntu



Prenos údajov

Systém Ubuntu podporuje jednoduchý prenos údajov z USB zariadení.

Pamäťové zariadenia USB

1. Pripojte pamäťové zariadenia, ako napr. USB pevné disky alebo kľúče k dostupnému USB konektoru na vašom počítači.

Ovládače sa nainštalujú automaticky a objaví sa okno **File Browser** (Prehliadač súborov).

2. Vyberte súbory, ktoré chcete preniesť a umiestnenie, kam ich chcete preniesť.
3. Kliknite na **Copy** (Kopírovať). Súbory sa prenású do zvoleného umiestnenia.

Digitálne fotoaparáty

1. Pripojte váš digitálny fotoaparát k dostupnému USB konektoru na vašom počítači.

2. Zapnite fotoaparát a prepnite ho do režimu prehľadu alebo prenosu súborov.
3. Objaví sa okno **Import** (Importovať), vyberte **F-Spot Photo Manager** ako program, ktorý má otvoriť vaše súbory.
4. Vyberte súbory, ktoré chcete preniesť a umiestnenie, kam ich chcete preniesť.
5. Kliknite na **Copy** (Kopírovať). Súbory sa prenású do zvoleného umiestnenia.

Nastavenie systémových preferencií

Kategória **System** (Systém) poskytuje alebo zobrazuje nástroje na ovládanie vzhľadu a prevádzky vášho počítača.

Podkategórie sú:

- **Preferences (Preferencie)** — pre nastavenie alebo zmenu klávesových skratiek, možnosti správy napájania, prepnutie režimov atď.

- **Administration (Správa)** — pre riadenie úloh počítača, ako je tlač, nastavenie času a dátumu, spustenie testov hardvéru vášho počítača atď.

Inštalácia alebo odstránenie aplikácií

Inštalácia alebo odstránenie aplikácií z vášho počítača:

1. Kliknite na **System** (Systém) v hlavnom menu.
2. Kliknite na **Synaptic Package Manager** v podkategórii **Administration** (Správa).
3. Zadajte vaše heslo a kliknite na **OK**.
 - Pre nainštalovanie aplikácie zvolte kontrolný rámček, ktorý sa nachádza vedľa zvolenej požadovanej aplikácie.
 - Pre odstránenie aplikácie zrušte voľbu kontrolného rámčeka vedľa požadovanej aplikácie. Niektoré aplikácie si môžu vyžadovať

d'alšie podporné aplikácie alebo môžu byť súčasťou zväzku. Ak chcete pokračovať v inštalácii alebo odstraňovaní aplikácie, kliknite na **Install All/Remove All** (Nainštalovať všetko/Odstrániť všetko) v okne potvrdenia.

4. Po vykonaní zmien kliknite na **OK**.
5. V okne potvrdenia zvolte zmeny, ktoré ste vykonali a kliknite na **Apply** (Použiť).

Počas preberania, inštalácie a odstraňovania aplikácií sa objaví okno so zobrazením postupu. Po dokončení procesu sa objaví okno **Changes Applied** (Zmeny vykonané).
6. Kliknite na **Close** (Zatvoriť).

Prepnutie do režimu klasickej pracovnej plochy

Prepnutie na klasickú pracovnú plochu:

1. Kliknite na **System** (Systém) v hlavnom menu.
2. Kliknite na **Switch Desktop Mode** (Prepnúť režim pracovnej plochy) v podkategórii **Preferences** (Preferencie).
3. Zvoľte **Classic Desktop** (Klasická pracovná plocha) a kliknite na **Apply** (Použiť).

Prepnutie späť na pracovnú plochu Ubuntu Netbook Desktop:

1. Kliknite na **System** (Systém) na paneli.
2. Kliknite na **Preferences** (Preferencie) → **Switch Desktop Mode** (Prepnúť režim pracovnej plochy).

3. Zvoľte **Ubuntu Netbook Desktop** a kliknite na **Apply** (Použiť).

Spustenie aplikácie v režime klasickej pracovnej plochy

1. Kliknite na **Applications** (Aplikácie) na paneli.
2. Zvoľte želanú kategóriu a kliknite na aplikáciu, ktorú chcete spustiť.


Pridanie alebo odstránenie ikony aplikácie na vašej klasickej pracovnej ploche

Na vašu klasickú pracovnú plochu môžete pridať ikonu pre rýchly prístup.

1. Zvoľte aplikáciu v menu **Applications** (Aplikácie).
2. Myšou chyťte a potiahnite aplikáciu na klasickú pracovnú plochu.

Ak chcete odstrániť ikonu aplikácie z vašej klasickej pracovnej plochy, kliknite pravým tlačidlom na ikonu aplikácie a zvoľte **Move to Trash** (Presunúť do koša).


Základne skratky systému Ubuntu

Skratka	Činnosť
	Kliknite na ikonu, aby ste zobrazili pracovnú plochu Ubuntu Netbook Desktop
<Alt><Tab>	Stlačte túto klávesovú kombináciu, aby ste prepli medzi aplikáciami
<Ctrl><Alt><D>	Stlačte túto klávesovú kombináciu, aby ste minimalizovali aktívne okno
<Alt><F4>	Stlačte túto klávesovú kombináciu, aby ste zatvorili okno


<Shift><Ctrl>
<N>


Stlačte túto klávesovú kombináciu, aby ste vytvorili nový priečinok v **Files & Folders** (Súbory a priečinky)

Pre viac informácií o klávesových skratkách v systéme Ubuntu:

1. Kliknite na **System** (Systém) v hlavnom menu.
 2. Kliknite na **Keyboard Shortcuts** (Klávesové skratky) v podkategórii **Preferences** (Preferencie).
-  **POZNÁMKA:** Nasledujúce pokyny sa vzťahujú na zobrazenie pracovnej plochy Ubuntu Netbook Desktop. Nemusia platiť, ak nastavíte váš počítač do zobrazenia klasickej pracovnej plochy.

Preinštalovanie operačného systému

 **VAROVANIE:** Použitie *Ubuntu* DVD vymaže všetky údaje na pevnom disku.

 **POZNÁMKA:** Váš počítač môže, alebo nemusí mať optickú jednotku. Pre vykonanie postupov, ktoré sa týkajú médií, použite externú optickú jednotku alebo akékoľvek externé pamäťové zariadenie.


Na preinštalovanie vášho operačného systému použite *Ubuntu* DVD, ktoré ste dostali spolu s vaším počítačom.

Preinštalovanie operačného systému:

1. Vypnite počítač.
2. Pripojte externú USB optickú jednotku k voľnému USB konektoru na vašom počítači.

 **VAROVANIE:** Použitie *Ubuntu* DVD vymaže všetky údaje na pevnom disku.

3. Vložte *Ubuntu* DVD do externej USB optickej jednotky.
4. Zapnite počítač.
5. Keď sa zobrazí logo DELL, ihneď stlačte <F12>.

 **POZNÁMKA:** Nasledujúce kroky zmenia poradie zavádzania systému. Pri nasledujúcom zavádzaní systému bude poradie zavádzania založené na zariadeniach špecifikovaných v programe nastavenia systému.

6. Keď sa zobrazí zoznam zavádzacích zariadení, označte **CD/DVD/CD-RW** a stlačte kláves <Enter>.
7. Stlačte ľubovoľný kláves pre **Zavedenie z disku CD**. Riadte sa pokynmi na obrazovke a dokončite inštaláciu.

Vytlačené v Írsku.

www.dell.com | support.dell.com



07F4RDA00